

Lannebo High Yield

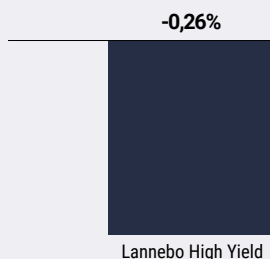
Sverigeregistrerad räntefond, andelsklass SEK

Månadsrapport februari 2020

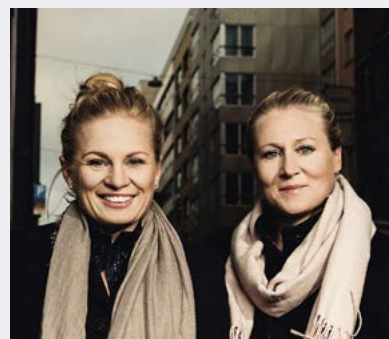
De pengar som placeras i fonden kan både öka och minska i värde och det är inte säkert att du får tillbaka hela det insatta kapitalet.

Jan 2020 **Feb 2020** Mar 2020 Apr 2020 Maj 2020 Jun 2020 Jul 2020 Aug 2020 Sep 2020 Okt 2020 Nov 2020 Dec 2020

Utveckling 1 månad



Utveckling i år



Katarina Ponsbach Carlsson & Karin Haraldsson

Stark inledning men corona satte stopp

Investerat i obligationer från svenska Corem.

Lannebo High Yield sjönk med 0,3 procent under februari och har stigit med 0,3 procent hittills i år. Perioden präglades inledningsvis av en fortsatt stark kreditmarknad i Norden, brist på utbudssidan och starka inflöden i företagsobligationsfonder. Men sedan vände marknaden ned. Oron för coronaviruset tog över, vilket dämpade riskaptiten på kreditmarknaden och inte minst på börserna som föll kraftigt världen över.

Det går naturligtvis inte att säga något bestämt om vare sig virus- eller konjunkturrisker i nuvarande läge, utan vi får nöja oss med att konstatera att konjunktoren kommer att påverkas negativt åtminstone under det första halvåret i år.

Vår erfarenhet från liknande händelser tidigare är att effekterna är tillfälliga. Den negativa effekten på tillväxten kommer också sannolikt att mötas med ekonomisk-politiska stimulanser. Marknaden prisar nu in att Federal Reserve kommer att sänka räntan i åtminstone två steg fram till sommaren (varav det första skedde redan vid denna rapportens färdigställande) och den amerikanska 10-årsräntan har redan fallit till en rekordlåg nivå. I Sverige är statsobligationsräntorna negativa på alla löptider. Vid februarimötet lämnade Riksbanken, som väntat, reporäntan

Avkastning

Avkastning, %	Lannebo High Yield
Februari 2020	-0,3
År 2020	0,3
3 år	10,0
5 år	19,6
Sedan start (150130)	20,5
Genomsnittlig årsavkastning 24 mån	3,0
2019 ¹	5,0
2018 ¹	1,0
2017 ¹	5,1
2016 ¹	5,6
2015 ¹	2,0 ²

¹ Avkastningen är beräknad på slutkurser.

² Avser perioden 2015-01-30-2015-12-31

Avkastning per månad

Jan	Feb	Mar	Apr	Maj	Jun
0,6	-0,3				
Jul	Aug	Sep	Okt	Nov	Dec

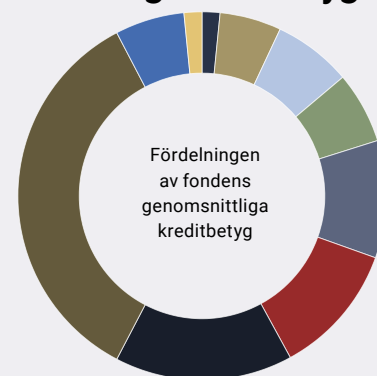
oförändrad på noll procent. Riksbanken indikerar att räntan väntas ligga kvar på noll procent de närmaste åren. Svenska såväl som globala räntor föll tillbaka över hela kurvan. 3-månaders STIBOR föll tillbaka från 0,20 till 0,13 procent under perioden.

Det var god aktivitet på primärmarknaden, speciellt under början av månaden. Vi köpte ett för fonden nytt innehav, i form av 3-årig obligation utgiven av det svenska fastighetsbolaget Corem. Bolaget förvärvar, förvaltar och förädlar fastigheter i logistikområden i Sverige samt till en mindre del i Danmark. Det norska transportbolaget Stolt-Nielsen, som är ett innehav i fonden sedan tidigare, emitterade nya obligationer då de gamla gick i förfall. Vidare så har vi haft en väl tilltagen kassa i fonden, så vi försöker utnyttja nedgången till att köpa obligationer som varit svåra att få tag i tidigare. Vi utökade bland annat våra innehav i BewiSynbra, Sanolium (Cambio) och Stockmann.

Vi behöll både kreditdurationen, den genomsnittliga löptiden på samtliga innehav i fonden, och räntedurationen, mätt som den genomsnittliga räntebindningstiden, i princip oförändrade under månaden. Vi fortsätter med strategin att hålla låg ränteduration för att skydda fonden mot stigande räntor. Vi gör det genom att vi investerar till största del i FRN-lån, vilket är obligationer med rörlig ränta. Vi valutasäkrar all utländsk valutaexponering i fonden till svenska kronor.

I dagsläget ligger förräntningstakten på 4–4,5 procent i årstakt efter avgift, givet oförändrat ränte- och marknadsläge.

Fördelning kreditbetyg



Kreditbetyg	Andel, %
A+	1,6
A	5,5
BBB-	7,0
BB+	6,4
BB	10,5
BB-	11,8
B+	15,9
B	35,3
B-	6,2

Baseras på interna bedömningar.

10 största innehav

Värdepapper	Andel av fond, %
SEB	4,8
BewiSynbra Group	3,1
Color Group	2,9
United Camping	2,6
Ocean Yield	2,6
BMST Intressenter	2,5
Oriflame	2,5
Stolt-Nielsen	2,4
Jyske Bank	2,4
Cibus Nordic Real Estate	2,4
Summa tio största emittenter	28,4
Likviditet	7,1
Totalt antal emittenter	47

Större förändringar under månaden

Köp

Corem
Stolt-Nielsen
BewiSynbra

Försäljningar

Sergel

Risk/avkastningsprofil



Nyckeltal

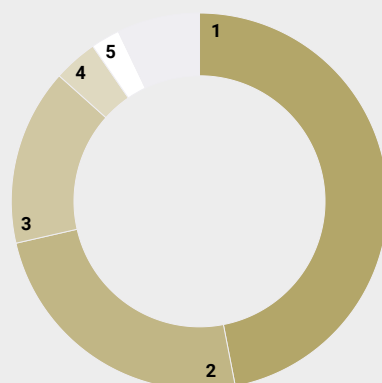
	Lannebo High Yield
Totalrisk (%)	1,0
Ränteduration (år)	0,4
Kreditduration (år)	2,7
Omsättningshastighet, ggr (191231)	0,3
Genomsnittligt kreditbetyg ¹	BB-

¹ Baseras på interna bedömningar

Förfallostruktur

	Andel av fond (%)
< 1 år	13
1-3 år	37
3-5 år	48
> 5 år	2

Geografisk fördelning



	Andel av fond (%)
1 Sverige	47,0
2 Norge	24,5
3 Danmark	15,2
4 Finland	3,8
5. Övriga Europa	2,5
6. Likviditet	7,1

Fondfakta

Förvaltare	Karin Haraldsson Katarina Ponsbach Carlsson
Fondens startdatum	2015-01-30
Andelskurs (kr)	120,49
Fondförmögenhet (mkr)	1 492
Förvaltningsavgift	0,90%
Bankgiro	584-9369
ISIN	SE0006421855
Öppen för handel	Dagligen
Minsta investeringsbelopp	100 kr
Tillsynsmyndighet	FI
LEI-kod	549300XRFONRDKE3IM10

Riskinformation

Historisk avkastning är ingen garanti för framtida avkastning. De pengar som placeras i fonden kan både öka och minska i värde och det är inte säkert att du får tillbaka hela det insatta kapitalet. Faktablad och informationsbroschyr finns på www.lannebo.se. Observera att Lannebo inte utarbetar investeringsrekommendationer. Information i denna månadsrapport ska inte ses som annat än en redogörelse över fondens handelsaktiviteter och innehav.

Fonden riktar sig till dig som

- Vill ha en högre avkastning än traditionellt räntesparande och kan tänka dig att ta något högre risk.
- Tror på aktiv förvaltning där noggrann företagsanalys skapar långsiktig avkastning

Placeringsinriktning

Lannebo High Yield är en aktivt förvaldat räntefond som huvudsakligen investerar i högavkastande företagsobligationer främst i Norden. Med högavkastande obligationer avses obligationer utgivna av företag med lägre kreditvärdighet, även kallade high yield-obligationer. Den genomsnittliga löptiden för innehaven är i normalfallet 3-5 år men kan under perioder ligga utanför intervallet. Placeringar i utländsk valuta valutasäkras alltid. Fondens får placera mer än 35 procent av fondmedlen i obligationer och andra skuldförbindelser som givits ut eller garanterats av en stat eller kommun i Norden.

Förklaringar

Totalrisk Anges som standardavvikelsen för variationerna i fondens totala avkastning.

Kreditduration Anger en vägd genomsnittlig återstående löptid för fondens räntebärande placeringar.

Ränteduration Anger en vägd genomsnittlig återstående räntebindningstid för fondens räntebärande placeringar.

Alla nyckeltal beräknas enligt Fondbolagens förenings riktlinjer

