

LANNEBO

Lannebo High Yield

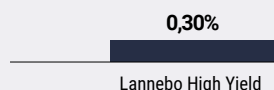
Sverigeregistrerad räntefond, andelsklass SEK

Månadsrapport december 2019

De pengar som placeras i fonden kan både öka och minska i värde och det är inte säkert att du får tillbaka hela det insatta kapitalet.

Jan 2019 | Feb 2019 | Mar 2019 | Apr 2019 | Maj 2019 | Jun 2019 | Jul 2019 | Aug 2019 | Sep 2019 | Okt 2019 | Nov 2019 | **Dec 2019**

Utveckling 1 månad



Utveckling i år



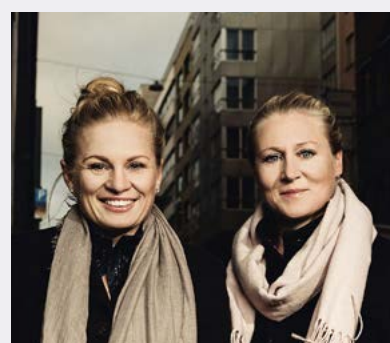
Starkt år för svenska företagsobligationer

Ökat innehaven i BMST och European Energy.

Lannebo High Yield steg med 0,3 procent under december och har därmed ökat med 5,0 procent under 2019. Primärmarknaden för nordiska företagsobligationer tog julledigt under månaden och fonden var inte med i några emissioner. Innehaven i BMST, European Energy och Wallenius Willhelmsen ökades något.

För att summera året var det god utveckling på den nordiska företagsobligationsmarknaden, efter en svag avslutning på 2018. Många nya bolag var ute på kapitalmarknaden och emitterade obligationer och på den svenska marknaden var det rekordvolymmer i emitterat kapital. Det var bra inflöden i företagsobligationsfonder under året vilket är en bidragande faktor till den höga efterfrågan.

Räntorna har fortsatt varit låga, konjunkturen har inte försvagats så mycket som befarat och den senaste tiden har det kommit allt fler tecken på konjunkturstabilisering. Den största makrohändelsen under december var att Kina och USA nådde en delöverenskommelse inom handelsområdet. Även om överenskommelsen är otydlig i detaljerna och ännu inte undertecknad av landets presidenter, är det ändå ett steg rätt riktning. Handelsdiskussionerna kommer dock sannolikt att fortsätta under många år framöver.



Katarina Ponsbach Carlsson & Karin Haraldsson

Avkastning

Avkastning, %	Lannebo High Yield
December 2019	0,3
År 2019	5,0
3 år	11,5
Sedan start (150130)	20,1
Genomsnittlig årsavkastning 24 mån	3,0
2018 ¹	1,0
2017 ¹	5,1
2016 ¹	5,6
2015 ¹	2,0 ²

¹ Avkastningen är beräknad på slutkurser.² Avser perioden 2015-01-30–2015-12-31

Avkastning per månad

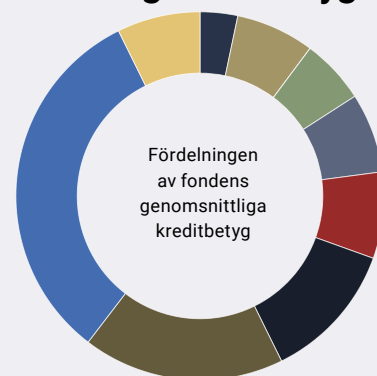
Jan	Feb	Mar	Apr	Maj	Jun
0,6	0,5	0,3	0,7	0,3	0,3
Jul	Aug	Sep	Okt	Nov	Dec
0,5	0,3	0,4	0,3	0,3	0,3

Den svenska kronan stärktes under månaden och statsobligationsräntorna steg ytterligare. 3 månaders Stibor steg från 0,06 till 0,15 procent. Även internationellt klättrade obligationsräntorna i spåren av ökad riskaptit. Riksbanken genomförde sin väl aviserade höjning av styrräntan med 25 räntepunkter, och lämnade därmed negativt territorium för första gången på nära fem år. Riksbanken indikerar att räntan väntas ligga kvar på noll procent de närmaste åren. Federal Reserve höll räntan oförändrad och signalerade en neutral bias, det vill säga att det är lika sannolikt med en höjning som en sänkning framöver, allt beroende på inkommande makrostatistik. Lannebo High Yield har låg ränteduration, vilket gör att en förändring i långräntan inte har någon större påverkan på fonden.

Både kreditdurationen, den genomsnittliga löptiden på samtliga innehav i fonden, och räntedurationen, mätt som den genomsnittliga räntebindningstiden, behölls i princip oförändrade under månaden. Andelen företagsobligationer består till största delen av FRN-lån, vilket är obligationer med rörlig ränta. Den fortsatta strategin i fonden är att hålla låg ränteduration för att skydda fonden mot stigande räntor. All utländsk valutaexponering i fonden valutasäkras till svenska kronor.

Största innehav vid månadsskiftet var SEB, Ocean Yield, United Camping, BMST Intressenter och Color Group.

Fördelning kreditbetyg



Kreditbetyg	Andel, %
A+	3,3
A	6,9
BBB-	5,7
BB+	7,0
BB	7,6
BB-	12,2
B+	17,7
B	32,3
B-	7,3

Baseras på interna bedömningar.

10 största innehav

Värdepapper	Andel av fond, %
SEB	5,1
Ocean Yield	2,9
United Camping	2,9
BMST Intressenter	2,8
Color Group	2,7
Jyske Bank	2,7
Cibus Nordic Real Estate	2,7
Hexagon Composites	2,6
Sas	2,5
BewiSynbra Group	2,5
Summa tio största emittenter	29,4
Likviditet	10,2
Totalt antal emittenter	46

Större förändringar under månaden

Köp

BMST Intressenter

European Energy

Wallenius Willhelmsen

Försäljningar

-

Risk/avkastningsprofil



Nyckeltal

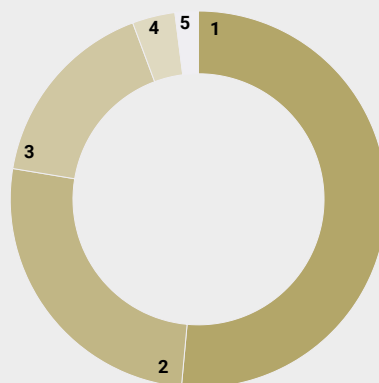
	Lannebo High Yield
Totalrisk (%)	0,9
Ränteduration (år)	0,4
Kreditduration (år)	2,7
Omsättningshastighet, ggr (191231)	0,3
Genomsnittligt kreditbetyg ¹	BB-

¹ Baseras på interna bedömningar

Förfallostruktur

	Andel av fond (%)
< 1 år	17
1-3 år	38
3-5 år	43
> 5 år	2

Geografisk fördelning



	Andel av fond (%)
1 Sverige	46,2
2 Norge	23,5
3 Danmark	15,0
4 Finland	3,3
5. Övriga Europa	1,8
6. Likviditet	10,2

Fondfakta

Förvaltare	Karin Haraldsson Katarina Ponsbach Carlsson
Fondens startdatum	2015-01-30
Andelskurs (kr)	120,09
Fondförmögenhet (mkr)	1 300
Förvaltningsavgift	0,90%
Bankgiro	584-9369
ISIN	SE0006421855
Öppen för handel	Dagligen
Minsta investeringsbelopp	100 kr
Tillsynsmyndighet	FI
LEI-kod	5493006FC1DH11YE467

Riskinformation

Historisk avkastning är ingen garanti för framtida avkastning. De pengar som placeras i fonden kan både öka och minska i värde och det är inte säkert att du får tillbaka hela det insatta kapitalet. Faktablad och informationsbroschyr finns på www.lannebo.se. Observera att Lannebo inte utarbetar investeringsrekommendationer. Information i denna månadsrapport ska inte ses som annat än en redogörelse över fondens handelsaktiviteter och innehav.

Fonden riktar sig till dig som

- Vill ha en högre avkastning än traditionellt räntesparande och kan tänka dig att ta något högre risk.
- Tror på aktiv förvaltning där noggrann företagsanalys skapar långsiktig avkastning

Placeringsinriktning

Lannebo High Yield är en aktivt förvaldat räntefond som huvudsakligen investerar i högavkastande företagsobligationer främst i Norden. Med högavkastande obligationer avses obligationer utgivna av företag med lägre kreditvärdighet, även kallade high yield-obligationer. Den genomsnittliga löptiden för innehaven är i normalfallet 3-5 år men kan under perioder ligga utanför intervallet. Placeringar i utländsk valuta valutasäkras alltid. Fondens får placera mer än 35 procent av fondmedlen i obligationer och andra skuldförbindelser som givits ut eller garanterats av en stat eller kommun i Norden.

Förklaringar

Totalrisk Anges som standardavvikelsen för variationerna i fondens totala avkastning.

Kreditduration Anger en vägd genomsnittlig återstående löptid för fondens räntebärande placeringar.

Ränteduration Anger en vägd genomsnittlig återstående räntebindingstid för fondens räntebärande placeringar.

Alla nyckeltal beräknas enligt Fondbolagens förenings riktlinjer

