

**LANNEBO**

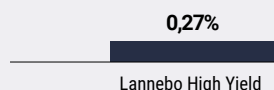
# Lannebo High Yield

Sverigeregistrerad räntefond  
Månadsrapport november 2019

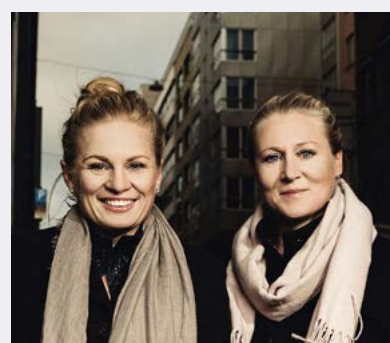
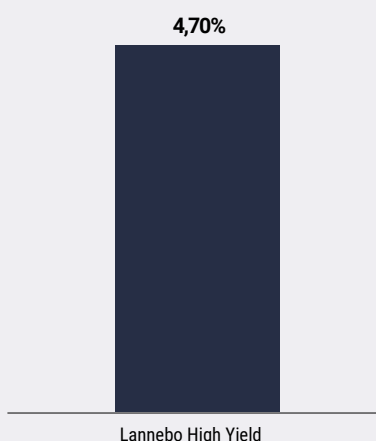
De pengar som placeras i fonden kan både öka och minska i värde och det är inte säkert att du får tillbaka hela det insatta kapitalet.

Jan 2019 | Feb 2019 | Mar 2019 | Apr 2019 | Maj 2019 | Jun 2019 | Jul 2019 | Aug 2019 | Sep 2019 | Okt 2019 | **Nov 2019** | Dec 2019

## Utveckling 1 månad



## Utveckling i år



Katarina Ponsbach Carlsson & Karin Haraldsson

## Stigande marknadsräntor

Köpt obligationer i Oriflame och United Camping.

Lannebo High Yield steg med 0,3 procent under november och har stigit med 4,7 procent hittills under 2019. Starka fondflöden har fortsatt att driva kurserna på företagsobligationer högre.

November var ytterligare en aktiv månad på den nordiska kreditmarknaden med många nyemissioner. Fonden deltog bland annat i en nyemission för svenska BEWiSynbra. BEWiSynbra är en marknadsledande europeisk producent av EPS/frigolit vilket används till isolering, förpackningar och byggmaterial. BEWiSynbra ligger i framkant vad gäller hållbarhetsfokus i branschen. Bland annat verkar bolaget för att ha en helt sluten livscykel, genom att återvinna all EPS, och därigenom reducera nyttjandet av fossila råmaterial. Fonden har ägt obligationer utgivna av BEWiSynbra under ett par år. Under denna tid har bolaget vuxit kraftigt, minskat sin skuldsättning och ökat sina marginaler. Bolaget emitterade nu en ny obligation med fyra års löptid.

Ett nytt innehav i fonden är skönhetsföretaget Oriflame. Oriflame köptes tidigare i år ut från börsen av grundarfamiljen af Jochnick. Utköpet finansierades bland annat med obligationer. Oriflame tillverkar skönhetsprodukter som säljs både online och via direktförsäljning. Fonden investerade i en obligation med fem

## Avkastning

Avkastning, %	Lannebo High Yield
November 2019	0,3
År 2019	4,7
3 år	11,7
Sedan start (150130)	19,7
Genomsnittlig årsavkastning 24 mån	2,8
2018 <sup>1</sup>	1,0
2017 <sup>1</sup>	5,1
2016 <sup>1</sup>	5,6
2015 <sup>1</sup>	2,0 <sup>2</sup>

<sup>1</sup> Avkastningen är beräknad på slutkurser.

<sup>2</sup> Avser perioden 2015-01-30-2015-12-31

## Avkastning per månad

Jan	Feb	Mar	Apr	Maj	Jun
0,6	0,5	0,3	0,7	0,3	0,3
Jul	Aug	Sep	Okt	Nov	Dec
0,5	0,3	0,4	0,3	0,3	

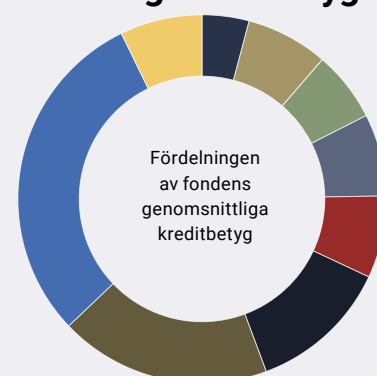
års löptid som har en kupongränta på 6,75 procent. Ett annat nytt innehav är svenska United Camping. Bolaget äger och driver fyrtio campingplatser varav alla utom en ligger i Sverige. Camping är en stabil och till viss del kontracyklisk semesterform, vilket ger stabila intäkter. Marknaden är fragmenterad och United Camping kommer att fortsätta driva en förvärvsstrategi. Bolaget emitterade en obligation med 3,5 års löptid och med en kupongränta på Stibor 3m + 5 procent.

Konjunktursignalerna i Sverige var bättre än befarat och det finns tecken på att industrikonjunkturen är på väg att böttna. Inköpschefsindex i industrin har klättrat tre månader i rad från bottenläget i somras. I spåren av ökad riskapitet steg både korta och långa marknadsräntorna något under månaden.

Både kreditdurationen, den genomsnittliga löptiden på samtliga innehav i fonden, och räntedurationen, mätt som den genomsnittliga räntebindningstiden, behölls i princip oförändrade under månaden. Andelen företagsobligationer består till största del av FRN-lån, vilket är obligationer med rörlig ränta. Den fortsatta strategin i fonden är att hålla låg ränteduration för att skydda fonden mot stigande räntor. All utländsk valutaexponering i fonden valutasäkras till svenska kronor.

Största innehav vid månadsskiftet var SEB, Ocean Yield, Cibus Nordic Real Estate, Color Group och Jyske Bank.

## Fördelning kreditbetyg



Kreditbetyg	Andel, %
A+	4,2
A	7,2
AA-	0,0
BBB-	6,0
BB+	7,3
BB	7,8
BB-	12,4
B+	18,1
B	29,5
B-	7,5

Baseras på interna bedömningar.

## 10 största innehav

Värdepapper	Andel av fond, %
SEB	4,9
Ocean Yield	3,2
Cibus Nordic Real Estate	3,0
Color Group	2,9
Jyske Bank	2,9
Hexagon Composites	2,8
SAS	2,8
B2 Holding	2,6
Teekay LNG	2,5
Catella	2,5
<b>Summa tio största emittenter</b>	<b>30,2</b>
Likviditet	10,4
Totalt antal emittenter	44

## Större förändringar under månaden

Köp

BEWiSynbra

Oriflame

United Camping

Försäljningar

-

## Risk/avkastningsprofil

Lägre risk							Högre risk
1	2	3	4	5	6	7	

## Nyckeltal

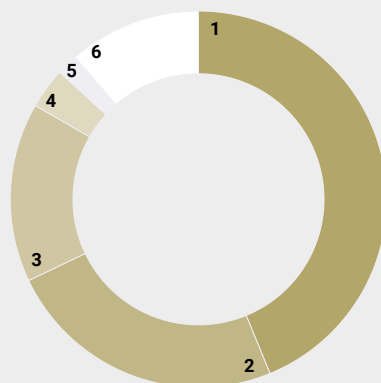
	Lannebo High Yield
Totalrisk (%)	0,9
Ränteduration (år)	0,4
Kreditduration (år)	2,7
Omsättningshastighet, ggr (190630)	0,3
Genomsnittligt kreditbetyg <sup>1</sup>	BB-

<sup>1</sup> Baseras på interna bedömningar

## Förfallostruktur

	Andel av fond (%)
< 1 år	19
1-3 år	38
3-5 år	41
> 5 år	2

## Geografisk fördelning



	Andel av fond (%)
1 Sverige	43,8
2 Norge	24,1
3 Danmark	15,4
4 Finland	3,5
5. Övriga Europa	1,8
6. Likviditet	11,4

## Fondfakta

Förvaltare	Karin Haraldsson Katarina Ponsbach Carlsson
Fondens startdatum	2015-01-30
Andelskurs (kr)	119,73
Fondförmögenhet (mkr)	1 255
Förvaltningsavgift	0,90%
Bankgiro	584-9369
ISIN	SE0006421855
Öppen för handel	Dagligen
Minsta investeringsbelopp	100 kr
Tillsynsmyndighet	FI
LEI-kod	5493006FC1DH11YE467

## Riskinformation

Historisk avkastning är ingen garanti för framtida avkastning. De pengar som placeras i fonden kan både öka och minska i värde och det är inte säkert att du får tillbaka hela det insatta kapitalet. Faktابلad och informationsbroschyr finns på [www.lannebo.se](http://www.lannebo.se). Observera att Lannebo inte utarbetar investeringsrekommendationer. Information i denna månadsrapport ska inte ses som annat än en redogörelse över fondens handelsaktiviteter och innehav.

## Fonden riktar sig till dig som

- Vill ha en högre avkastning än traditionellt räntesparande och kan tänka dig att ta något högre risk.
- Tror på aktiv förvaltning där noggrann företagsanalys skapar långsiktig avkastning

## Placeringsinriktning

Lannebo High Yield är en aktivt förvaldat räntefond som huvudsakligen investerar i högavkastande företagsobligationer främst i Norden. Med högavkastande obligationer avses obligationer utgivna av företag med lägre kreditvärdighet, även kallade high yield-obligationer. Den genomsnittliga löptiden för innehaven är i normalfallet 3-5 år men kan under perioder ligga utanför intervallet. Placeringar i utländsk valuta valutasäkras alltid. Fonden får placera mer än 35 procent av fondmedlen i obligationer och andra skuldförbindelser som givits ut eller garanterats av en stat eller kommun i Norden.

## Förklaringar

**Totalrisk** Anges som standardavvikelsen för variationerna i fondens totala avkastning.

**Kreditduration** Anger en vägd genomsnittlig återstående löptid för fondens räntebärande placeringar.

**Ränteduration** Anger en vägd genomsnittlig återstående räntebindningstid för fondens räntebärande placeringar.

Alla nyckeltal beräknas enligt Fondbolagens förenings riktlinjer