

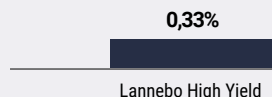
Månadsrapport

Lannebo High Yield
Sverigeregistrerad räntefond

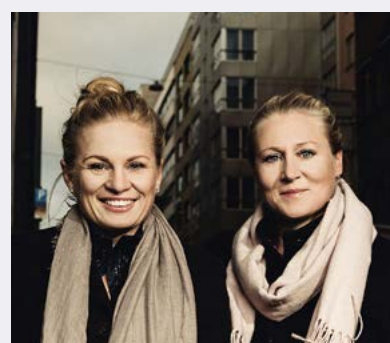
De pengar som placeras i fonden kan både öka och minska i värde och det är inte säkert att du får tillbaka hela det insatta kapitalet.

Jan 2019 | Feb 2019 | Mar 2019 | Apr 2019 | Maj 2019 | Jun 2019 | Jul 2019 | Aug 2019 | Sep 2019 | **Okt 2019** | Nov 2019 | Dec 2019

Utveckling 1 månad



Utveckling i år



Katarina Ponsbach Carlsson & Karin Haraldsson

Sänkt räntebana från Riksbanken

Köpt obligationer i Catella och SAS.

Lannebo High Yield steg med 0,3 procent under oktober och har stigit med 4,4 procent hittills under 2019.

De svenska långräntorna steg något under oktober medan 3 månaders Stibor i princip låg still. Fonden har låg ränteduration, vilket gör att en förändring i långräntan inte har någon större påverkan på fonden.

Federal Reserve beslutade som väntat att sänka räntan med 25 punkter på månadens räntemöte. Den svenska Riksbanken behöll reporäntan oförändrad, men signalerar fortsatt att det mest troliga är att höja reporäntan till noll vid decembermötet. Osäkerheten kring konjunktur- och inflationsutsikter gör att Riksbanken reviderat ned prognosen för reporäntan och indikerar att räntan därefter kommer att vara oförändrad en längre tid efter den förväntade höjningen i december.

Både kreditdurationen, den genomsnittliga löptiden på samtliga innehav i fonden, och räntedurationen, mätt som den genomsnittliga räntebindningstiden, behövs i princip oförändrade under månaden. Andelen företagsobligationer består till största del av FRN-lån, vilket är obligationer med rörlig ränta.

Avkastning

Avkastning, %	Lannebo High Yield
Oktober 2019	0,3
År 2019	4,4
3 år	11,6
Sedan start (150130)	19,4
Genomsnittlig årsavkastning 24 mån	2,8
2018 ¹	1,0
2017 ¹	5,1
2016 ¹	5,6
2015 ¹	2,0 ²

¹ Avkastningen är beräknad på slutkurser.

² Avser perioden 2015-01-30–2015-12-31

Avkastning per månad

Jan	Feb	Mar	Apr	Maj	Jun
0,6	0,5	0,3	0,7	0,3	0,3
Jul	Aug	Sep	Okt	Nov	Dec
0,5	0,3	0,4	0,3		

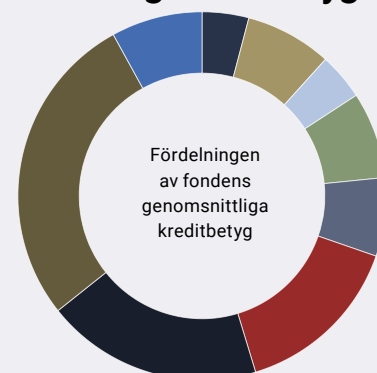
Den fortsatta strategin i fonden är att hålla låg ränteduration för att skydda fonden mot stigande räntor. All utländsk valutaexponering i fonden valutasäkras till svenska kronor.

Oktober var ytterligare en aktiv månad på den nordiska kreditmarknaden med många nyemissioner. Fonden deltog bland annat i en nyemission för flygbolaget SAS. SAS emitterade så kallat hybridkapital som används för att stärka balansräkningen ur ett kreditrating-perspektiv. Hybridkapitalet är efterställt de seniora obligationerna och ger därför högre avkastning.

Fonden äger seniora obligationer i SAS sedan tidigare och investerade endast en mindre del i det nya hybridkapitalet. De nya obligationerna har en kupongränta på Stibor + 8,25 procent. Fonden köpte också lite mer obligationer emitterade av den svenska finanskoncernen Catella. Vidare så investerade också fonden i en ny efterställd obligation, så kallat AT1-kapital utgiven av banken SEB. AT1 kapital är en form av hybrid-kapital, men i tillägg till att det är efterställt så kan också obligationerna konverteras till aktier om FI bedömer det nödvändigt. SEBs nya obligation löper med en ränta om 5,125 procent.

Största innehav vid månadsskiftet var SEB, Ocean Yield, Cibus Nordic Real Estate, Color Group och Jyske Bank.

Fördelning kreditbetyg



Kreditbetyg	Andel, %
A+	4,1
A	7,6
BBB-	4,1
BB+	7,6
BB	6,9
BB-	15,0
B+	19,0
B	27,7
B-	8,0

Baseras på interna bedömningar.

10 största innehav

Värdepapper	Andel av fond, %
SEB	3,4
Ocean Yield	3,2
Cibus Nordic Real Estate	3,0
Color Group	2,9
Jyske Bank	2,9
Hexagon Composites	2,8
SAS	2,8
B2Holding	2,7
Teekay LNG	2,5
Catella	2,5
Summa tio största emittenter	28,6
Likviditet	11,7
Totalt antal emittenter	44

Större förändringar under månaden

Köp

Catella
SAS
SEB

Försäljningar

-

Risk/avkastningsprofil

Lägre risk Högre risk

1	2	3	4	5	6	7
---	---	---	---	---	---	---

Nyckeltal

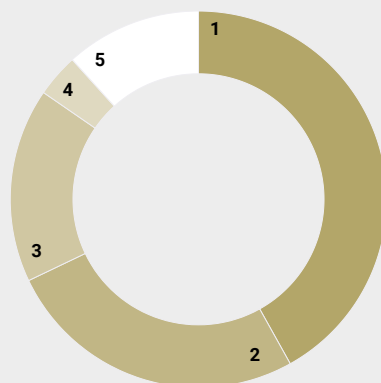
	Lannebo High Yield
Totalrisk (%)	0,9
Ränteduration (år)	0,3
Kreditduration (år)	2,6
Omsättningshastighet, ggr (190630)	0,5
Genomsnittligt kreditbetyg ¹	BB-

¹ Baseras på interna bedömningar

Förfallostruktur

	Andel av fond (%)
< 1 år	19
1-3 år	34
3-5 år	46
> 5 år	-

Geografisk fördelning



	Andel av fond (%)
1 Sverige	41,9
2 Norge	26,0
3 Danmark	16,7
4 Finland	3,7
5 Likviditet	11,7

Fondfakta

Förvaltare	Karin Haraldsson & Katarina Ponsbach Carlsson
Fondens startdatum	2015-01-30
Andelskurs (kr)	119,41
Fondförmögenhet (mkr)	1 185
Förvaltningsavgift	0,90%
Bankgiro	584-9369
ISIN	SE0006421855
Öppen för handel	Dagligen
Minsta investeringsbelopp	100 kr
Tillsynsmyndighet	FI
LEI-kod	5493006FC1DHI1YJE467

Riskinformation

Historisk avkastning är ingen garanti för framtida avkastning. De pengar som placeras i fonden kan både öka och minska i värde och det är inte säkert att du får tillbaka hela det insatta kapitalet. Faktblad och informationsbroschyr finns på www.lannebo.se. Observera att Lannebo Fonder inte utarbetar investeringsrekommendationer. Information i denna månadsrapport ska inte ses som annat än en redogörelse över fondens handelsaktiviteter och innehav.

Fonden riktar sig till dig som

- Vill ha en högre avkastning än traditionellt räntesparande och kan tänka dig att ta något högre risk.
- Tror på aktiv förvaltning där noggrann.

Placeringsinriktning

Lannebo High Yield är en aktivt förvaldat räntefond som huvudsakligen investerar i högavkastande företagsobligationer främst i Norden. Med högavkastande obligationer avses obligationer utgivna av företag med lägre kreditvärdighet, även kallade high yield-obligationer. Den genomsnittliga löptiden för innehaven är i normalfallet 3-5 år men kan under perioder ligga utanför intervallet. Placeringar i utländsk valuta valutasäkras alltid. Fondens får placera mer än 35 procent av fondmedlen i obligationer och andra skuldförbindelser som givits ut eller garanterats av en stat eller kommun i Norden.

Förklaringar

Totalrisk: Anges som standardavvikelsen för variationerna i fondens totala avkastning.

Kreditduration: Anger en vägd genomsnittlig återstående löptid för fondens räntebärande placeringar.

Ränteduration: Anger en vägd genomsnittlig återstående räntebindningstid för fondens räntebärande placeringar.

Alla nyckeltal beräknas enligt Fondbolagens förenings riktlinjer

