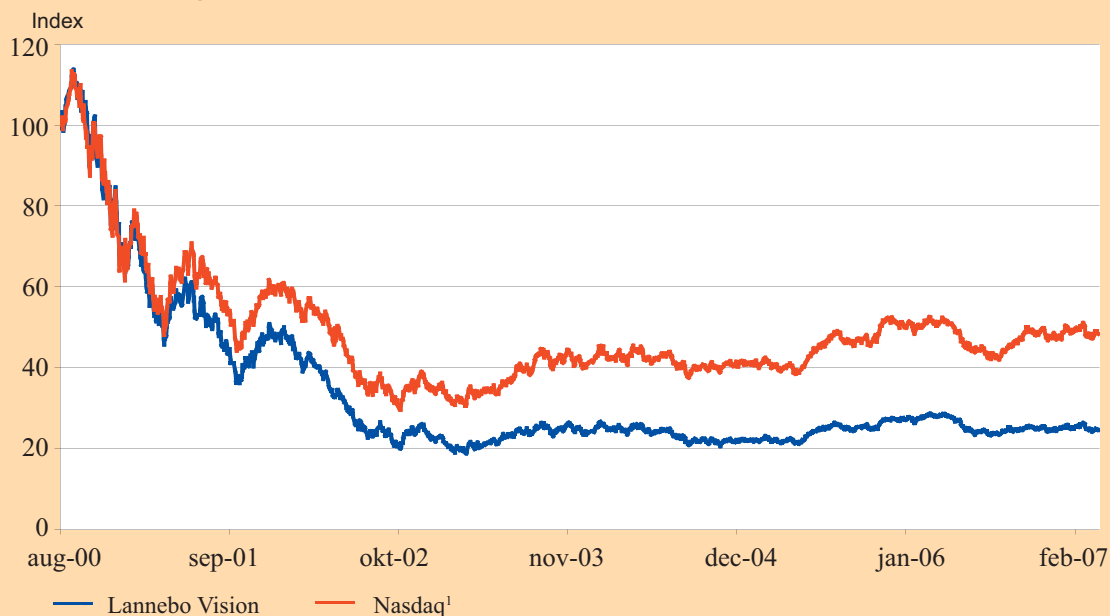


Kursutveckling 2000-08-04 - 2007-03-31



AVKASTNING OCH NYCKELTAL (070331)

Avkastning, %	Lannebo Vision	Nasdaq ¹
Mars 2007	-1,2	+0,1
År 2007 (061231-070331)	-1,6	+2,2
3 år (040331-070331)	-0,4	+12,5
5 år (020331-070331)	-38,9	-11,6
Sedan start (000804-070331)	-75,3	-51,7
Genomsnittlig årsavkastning 24 mån	+4,6	+9,3

Månadsavkastning, %

År	Jan	Feb	Mar	Apr	Maj	Jun	Jul	Aug	Sep	Okt	Nov	Dec
2007	-0,8	+0,4	-1,2									

Årsavkastning, %	Lannebo Vision	Nasdaq ¹
2006	-7,4	-5,5
2005	+23,2	+21,5
2004	-9,5	+0,5
2003	+12,5	+23,1
2002	-55,3	-44,5
2001	-29,3	-10,3

Risk

Sharpe kvot	0,3	0,5
Totalrisk, %	16,1	15,7
Tracking error, %	6,9	-

¹ Nasdaq Composite uttryckt i kronor

Sharpe kvot Ett mått på fondens avkastning med hänsyn till den totalrisk som fonden har haft under en period. Beräknas som kvoten mellan fondens avkastning minus den riskfria räntan och fondens totala risk (standardavvikelsen). Uppgiften baseras på månadsdata och avser de senaste 24 månaderna.

Totalrisk Anges som standardavvikelsen för variationerna i fondens eller index totala avkastning. Uppgiften baseras på månadsdata och avser de senaste 24 månaderna.

Tracking error Ett mått som beskriver hur fondens kursutveckling följer utvecklingen av jämförelseindex. Beräknas som standardavvikelsen för differensen i avkastning på fonden och ett jämförelseindex. Uppgiften baseras på månadsdata och avser de senaste 24 månaderna.

Lannebo Fonder AB

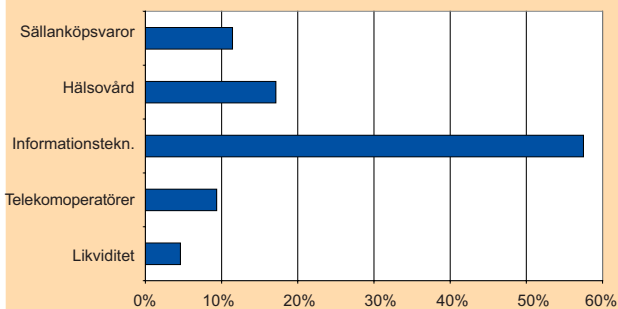
Postadress: Box 7854, 103 99 Stockholm, Besöksadress: Birger Jarlsgatan 15
Tel: +46(0)8-5622 5200, Fax: +46(0)8-5622 5252, Tel Kundservice: +46(0)8-5622 5222
E-post: info@lannebofonder.se, Internet: www.lannebofonder.se

Månadsrapport

Förvaltarkommentar

Mars började som februari slutade, nedåt. Osäkerhet och volatiliteten kvarstod under större delen av månaden. Osäkerheten kring tolkning av diverse makrostatistik, främst den amerikanska, skapade ett nervöst börshumör. I fokus återfinns USAs inflationstrend, konsumenternas uthållighet och bostadsmarknaden, en bubbla som nu otvetydigt har spruckit. Mot slutet av månaden blev börsklimatet stabilare och Nasdaq var vid månadens slut oförändrat i svenska kronor. Bland fondens innehav skedde en del förändringar. Fonden sålde innehaven i Allion Healthcare, Samsung och TSMC och minskade i Telelogic och Micronic. Samsung och TSMC, tidigare två storinnehav, har bidragit väl till fonden under innehavstiden. Fonden har ökat på i Temenos, Netlogic, Peoplesupport, Harmonic, Nektar, Sectra, Atheros, Synchronoss, Silicon Image och Emageon. Det handlar om mindre ökningarna på de existerande innehaven, men i några fall så uppstod bra tillfällen att agera på. Under månaden har operatörerna i fonden gått bäst, MTN +13 procent och America Movil +10%. Även Nektar visade på en mindre rekyl, +10 procent (aktien har under en längre tid gått dåligt), och för fonden stora innehav såsom Arris (+8 procent), Flir (+7 procent) och Tietoenator (+5 procent) gick bra. Peoplesupport fick sig en smäll när bolaget annonserade sämre än väntat resultat och på det dessutom visade på ett tappat kundkontrakt. Då det långsiktiga möjligheterna består och problemen snarare handlar om växtvärk än någonting annat, så köpte fonden mer aktier i nedgången. Fonden tappade en procent under månaden.

Branschfördelning 2007-03-31



Fakta

Strategi	Aktiefond, tillväxtföretag, global	Fondbolag	Lannebo Fonder AB
Förvaltningsmål	God riskjusterad avkastning	Förvaltare	Fredrik Lithell
Startdatum	2000-08-04	Förvaringsinstitut	SEB
Startkurs	10,00	Revisor	Deloitte
Andelskurs 070331, kr	2,44	Kursnotering	Dagligen
Fondförmögenhet 070331, mkr	400	Fast arvode	1,6%
Jämförelseindex	Nasdaq	Teckning/inlösen	Dagligen
Bankgiro	5563-4638	PPM-nr	771 030
Plusgiro	400 26 96-5	Omsättningshastighet, ggr	0,5 (061231)

Portföljinnehav

Värdepapper	Andel av förmögenhet (%)	
	31/3	28/2
AstraZeneca	6,6	6,6
America Movil	5,9	5,2
InterActiveCorp	5,2	5,2
Flir	5,0	4,6
Arris Group	4,2	3,7
Digital River	3,9	3,7
Tietoenator	3,6	3,2
MTN Group	3,5	3,0
Sectra	3,5	3,2
Amdocs	3,2	2,9
Harmonic	3,1	1,2
Citrix Systems	2,8	2,7
Temenos Group	2,8	1,3
Synchronoss Technologies	2,7	2,0
Genzyme	2,7	2,7
Sirf Technology Holdings	2,4	2,4
Volterra Semiconductor	2,3	2,4
Double-Take Software	2,2	2,2
Tellabs	2,1	2,1
Cognos	2,1	1,9
Atheros Communications	1,9	1,5
Cadence	1,8	1,7
Navteq Corp	1,8	1,6
Peoplesupport	1,8	2,2
Marvell Tech Group	1,8	2,1
Synaptics	1,8	1,7
Biovitrum	1,5	1,4
Rackable Systems	1,5	1,5
Emageon	1,4	1,0
Silicon Image	1,4	1,0
Netlogic	1,4	0,0
Nektar Therapeutics	1,3	0,6
SAP	1,3	1,2
AudioDev	1,2	1,2
Sega Sammy Holdings	1,2	1,3
Occam Networks	1,0	1,1
Micronic Laser	1,0	1,5
Likviditet	4,6	8,2

Större förändringar

Köp netto	Försäljningar netto
Peoplesupport	Telelogic
Synchronoss	TSMC
Silicon Image	Samsung
Temenos	Allion Healthcare
	Micronic Laser