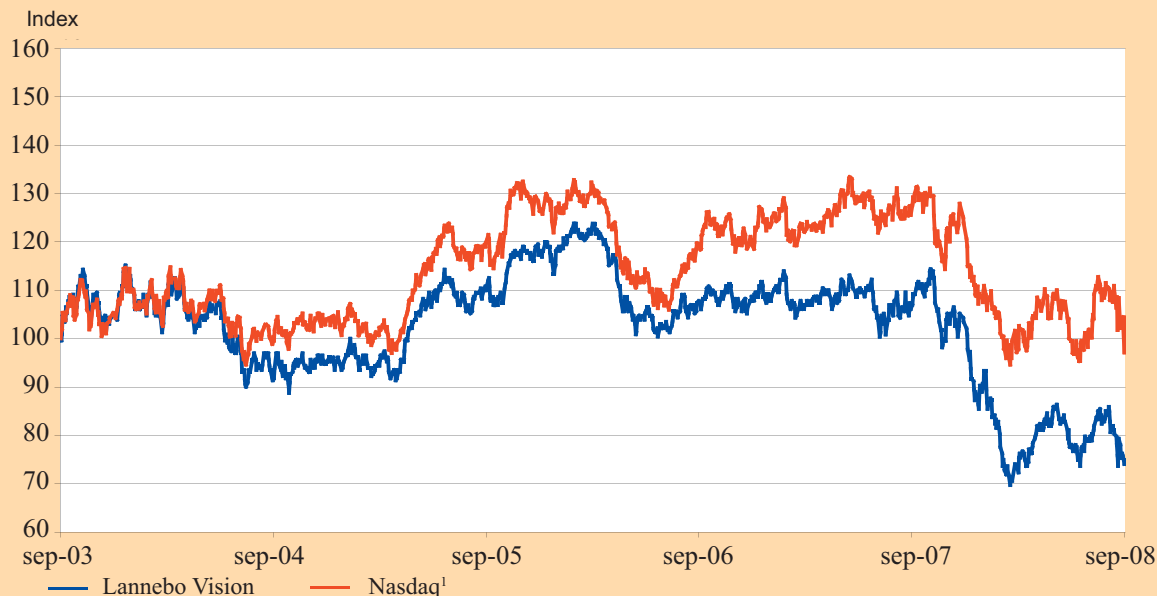


#### Kursutveckling 2003-09-30 - 2008-09-30



#### AVKASTNING OCH NYCKELTAL (080930)

Avkastning, %	Lannebo Vision	Nasdaq <sup>1</sup>
September 2008	-10,9	-5,2
År 2008 (071231-080930)	-27,5	-15,6
3 år (050930-080930)	-32,4	-13,2
5 år (030930-080930)	-25,1	+4,5
Sedan start (000804-080930)	-82,7	-58,7
Genomsnittlig årsavkastning 24 mån	-17,1	-6,5

#### Månadsavkastning, %

År	Jan	Feb	Mar	Apr	Maj	Jun	Jul	Aug	Sep	Okt	Nov	Dec
2008	-13,1	-13,7	-6,8	+10,9	+7,1	-9,2	+1,7	+6,1	-10,9			

Årsavkastning, %	Lannebo Vision	Nasdaq <sup>1</sup>
2007	-4,8	+3,5
2006	-7,4	-5,5
2005	+23,2	+21,5
2004	-9,5	+0,5
2003	+12,5	+23,1

#### Risk

Sharpe kvot	-0,9	-0,5
Totalrisk, %	22,1	18,1
Tracking error, %	12,2	-

<sup>1</sup> Nasdaq Composite uttryckt i kronor

**Sharpe kvot** Ett mått på fondens avkastning med hänsyn till den totalrisk som fonden har haft under en period. Beräknas som kvoten mellan fondens avkastning minus den riskfria räntan och fondens totala risk (standardavvikelsen). Uppgiften baseras på månadsdata och avser de senaste 24 månaderna.

**Totalrisk** Anges som standardavvikelsen för variationerna i fondens eller index totala avkastning. Uppgiften baseras på månadsdata och avser de senaste 24 månaderna.

**Tracking error** Ett mått som beskriver hur fondens kursutveckling följer utvecklingen av jämförelseindex. Beräknas som standardavvikelsen för differensen i avkastning på fonden och ett jämförelseindex. Uppgiften baseras på månadsdata och avser de senaste 24 månaderna.

Lannebo Fonder AB

Postadress: Box 7854, 103 99 Stockholm, Besöksadress: Birger Jarlsgatan 15  
Tel: +46(0)8-5622 5200, Fax: +46(0)8-5622 5252, Tel Kundservice: +46(0)8-5622 5222  
E-post: info@lannebofonder.se, Internet: www.lannebofonder.se

### Förvaltarkommentar

September har varit en av de mest turbulenta månaderna på mycket länge. Upprinnelsen för den senaste tidens oroligheter var Lehmans Brothers kollaps. Efter kollapsen har flera andra banker stött på liknande problem. Dessa har kollapsat eller omhändertagits av finansiellt starkare banker eller stater. Den amerikanska regeringen har vidare lagt fram en räddningsplan för att lösa den finansiella krisen. Planen går i stora drag ut på att de tar över osäkra lån från bankernas balansräkningar och lägga dem i statens. Förslaget röstades dock ner av kongressen vilket resulterade i det största fallet på de amerikanska börserna sedan 1987. Trots detta är det rimligt att tro att förslaget kommer att gå igenom efter vissa justeringar.

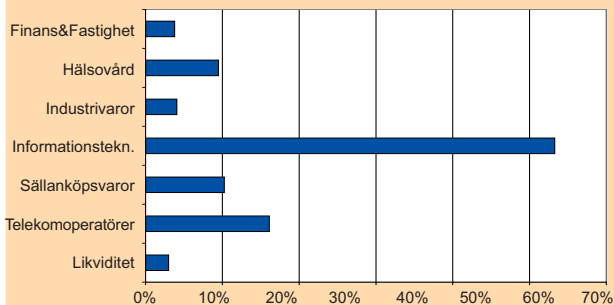
Vision har haft en tung månad och slutade på -10,9 procent, detta är dock några procent bättre än Nasdaq Composite. Detta kan förklaras med att dollarn har stärkts mot kronan, i lokala valutor är fonden ungefär i linje med index. Bland de aktier som klarat sig bra under månaden bör Flir, Betsson och AstraZeneca nämnas. På den negativa sidan finns NII Holdings, Polycom och Temenos.

Det har gjorts vissa förändringar i fonden under månaden. Microsoft är ett nytt innehav i fonden. Microsoft är historiskt lågt värderat, har en dominerande marknadsposition och en stark balansräkning. I slutet av månaden initierade de dessutom ett stort återköpsprogram av egna aktier. Även Saab är ett nytt innehav i fonden. Vi har sålt av Ericsson under månaden då det finns en stor osäkerhet kring teleoperatörernas investeringar under 2009. Vi har även minskat innehaven i Synaptics och Polycom.

### Portföljinnehav

Värdepapper	Andel av förmögenhet (%)	
	30/9	31/8
Flir	6,2	4,8
America Movil	5,0	4,6
Microsoft	4,6	0,0
MTN Group	4,6	4,3
Polycom	4,6	5,9
Harmonic	4,5	3,9
NII Holdings	4,3	5,5
Arris Group	4,1	4,2
Saab	4,1	0,0
Nokia	3,9	4,5
AstraZeneca	3,8	3,5
Avanza	3,8	4,0
Temenos Group	3,7	4,4
Synaptics	3,6	5,4
Atheros Communications	3,2	3,6
Amdocs	2,9	2,7
Betsson	2,9	2,4
MTG	2,8	3,4
Meda	2,7	2,7
Autonomy	2,4	2,3
Double-Take Software	2,4	2,6
TeliaSonera	2,3	1,7
Netlogic	1,9	1,9
Q-Med	1,9	2,0
Magma Design	1,7	2,1
VistaPrint	1,7	2,1
Tekla	1,4	1,4
Tessera	1,3	1,6
Dibs	1,3	1,3
Cognizant Technology	1,2	1,3
Net Insight	1,1	1,4
Getinge	1,1	1,4
Likviditet	3,0	5,3

### Branschfördelning 2008-09-30



### Fakta

<b>Strategi</b>	Aktiefond, tillväxtföretag, global	<b>Fondbolag</b>	Lannebo Fonder AB
<b>Förvaltningsmål</b>	God riskjusterad avkastning	<b>Förvaltare</b>	Göran Espelund/Claes Murander
<b>Startdatum</b>	2000-08-04	<b>Förvaringsinstitut</b>	SEB
<b>Startkurs</b>	10,00	<b>Revisor</b>	Deloitte
<b>Andelskurs 080930, kr</b>	1,71	<b>Kursnotering</b>	Dagligen
<b>Fondförmögenhet 080930, mkr</b>	254	<b>Fast arvode</b>	1,6%
<b>Jämförelseindex</b>	Nasdaq	<b>Teckning/inlösen</b>	Dagligen
<b>Bankgiro</b>	5563-4638	<b>PPM-nr</b>	771 030
<b>Plusgiro</b>	400 26 96-5	<b>Omsättningshastighet, ggr</b>	0,4 (080630)

### Större förändringar

Köp netto	Försäljningar netto
Microsoft	Synaptics
Saab	Polycom
	Ericsson