

## BASFAKTA FÖR INVESTERARE

Detta faktablad riktar sig till investerare och innehåller basfakta om denna fond. Faktabladet är inte reklammaterial. Det är information som krävs enligt lag för att hjälpa dig att förstå vad en investering i fonden innebär och riskerna med denna. Du rekommenderas att läsa det så att du kan fatta ett välgrundat investeringsbeslut.

### Lannebo Vision

ISIN-kod: SE0000740672

Lannebo Fonder AB, Org.nr; 556584-7042,  
ett dotterbolag till Lannebo & Partners AB

## MÅL OCH PLACERINGSINRIKTNING

Lannebo Vision är en aktivt förvaltd aktiefond som placerar i globala tillväxtbolag, oftast bolag med hög förväntad tillväxt inom branscher som teknologi, industrivaror, läkemedel, medicinsk teknik, telekom, bioteknik, internet och media. Tyngdpunkten för investeringarna ligger i USA.

Fondens medel skall vara placerade i aktierelaterade överlåtbara värdepapper, penningmarknadsinstrument, derivatinstrument\*, fondandelar samt på konto i kreditinstitut. Handel med derivatinstrument får ske i syfte att effektivisera förvaltningen vilket syftar till att minska kostnader och risker i förvaltningen.

Målet för fonden är att, under iakttagande av tillbörlig försiktighet, åstadkomma högsta möjliga värdetillväxt och att en god riskspridning erhålls.

Fonden lämnar normalt utdelning i december varje år.

Insättningar i och uttag ur fonden kan normalt ske alla vardagar.

Rekommendation: denna fond kan vara olämplig för investerare som planerar att ta ut sina pengar inom sju år.

\* **Derivat** är ett värdepapper vars värde är kopplat till en underliggande tillgång.

## RISK/AVKASTNINGSPROFIL

Lägre risk Högre risk

← →  
Lägre möjlig avkastning Högre möjlig avkastning

1	2	3	4	5	6	7
---	---	---	---	---	---	---

Risk/avkastningsindikatorn visar sambandet mellan risk och möjlig avkastning vid en investering i fonden. Indikatorn baseras på hur fondens värde har förändrats de senaste fem åren.

Lannebo Vision tillhör kategori 6, vilket betyder hög risk för både upp- och nedgångar i andelsvärdet. Kategori 1 innebär inte att fonden är riskfri. Fonden kan med tiden flytta både till höger och vänster på skalan. Det beror på att indikatorn bygger på historiska data som inte är en garanti för framtida risk/avkastning.

Aktiemarknader och de branscher som fonden placerar i kännetecknas generellt av hög risk, men också av möjlighet till hög avkastning. Eftersom en stor del av placeringarna sker i andra valutor än svenska kronor utsätts fonden även för valutarisk som både kan minska och öka avkastningen utöver förändringar i priset för aktier som fonden placerat i. Indikatorn speglar de viktigaste riskerna i fonden.

## AVGIFTER

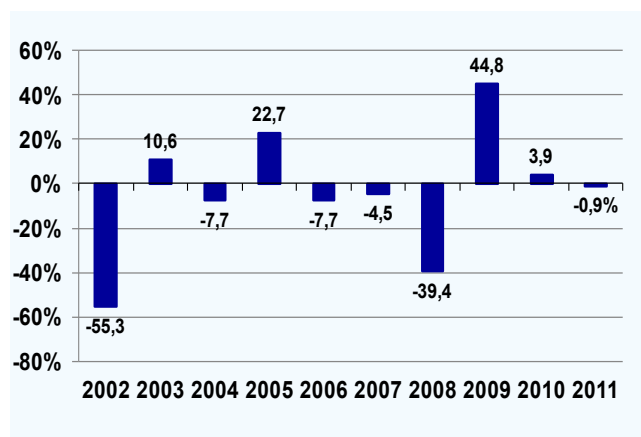
<b>Engångsavgifter som tas ut före eller efter du investerar</b>	
Insättningsavgift	5,0%
Uttagsavgift	1,0 %
Ovanstående är det som maximalt kan tas ut av dina pengar innan behållningen betalas ut.	
<b>Avgifter som tagits ur fonden under året</b>	
Årlig avgift	1,62%
<b>Avgifter som tagits ut ur fonden under särskilda omständigheter</b>	
Prestationsbaserad avgift	ingen

Uppgift om gällande avgift kan du få från din återförsäljare.

Avgifterna utgör betalning för fondens kostnader inklusive marknadsföring och distribution. Dessa minskar fondens potentiella avkastning.

Årlig avgift avser kalenderåret 2011. Den kan variera år från år.

## TIDIGARE RESULTAT



Fondens resultat (avkastning) är beräknat efter avdrag för årlig avgift. Hänsyn har inte tagits till eventuella insättnings- och uttagsavgifter. Värdet för samtliga år är beräknat i svenska kronor och med utdelningar återinvesterade i fonden.

Tidigare resultat är ingen garanti för framtida resultat. Fonden startade 2000.

## PRAKTISK INFORMATION

Ytterligare information om Lannebo Vision framgår av informationsbroschyr, fondbestämmelser, årsberättelse och halvårsredogörelse. Dessa finns på svenska kostnadsfritt på vår hemsida.

**Hemsida:** [www.lannebofonder.se](http://www.lannebofonder.se)

**Telefonnummer:** 08-5622 5200

**Förvaringsinstitut:** Skandinaviska Enskilda Banken AB (publ)

**Revisorer:** Deloitte AB

**Fondens andelsvärde:** Andelsvärdet beräknas dagligen och publiceras på vår hemsida, i ledande dagstidningar och på text-tv.

**Skatt:** Den skattelagstiftning som tillämpas i fondens auktorisationsland kan ha en inverkan på din personliga skattesituation. Kontakta din rådgivare kring skattefrågor.

För information om minsta investeringsbelopp och månadssparande hänvisas till:

[www.lannebofonder.se/Handla\\_fond](http://www.lannebofonder.se/Handla_fond)

Lannebo Fonder AB kan hållas ansvarigt endast om ett påstående i detta faktablad är vilseledande, felaktigt eller oförenligt med de relevanta delarna av fondens informationsbroschyr.

## AUKTORISATION

Denna fond är auktoriserad i Sverige och tillsyn över fonden utövas av Finansinspektionen.

## PUBLICERING

Dessa basfakta för investerare gäller per den 1 februari 2012.