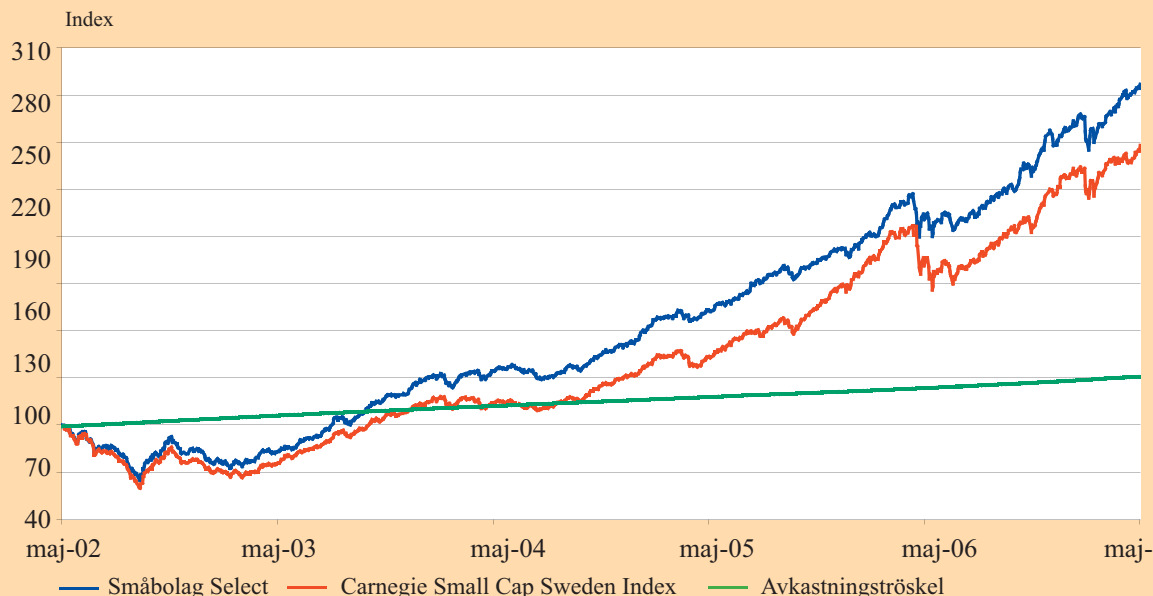


Kursutveckling 2002-04-30 - 2007-05-31

AVKASTNING OCH NYCKELTAL (070531)

Avkastning, %	Småbolag Select	Carnegie Small Cap Sweden Index	SIX Return Index
Maj 2007	+2,7	+3,5	+2,0
År 2007 (061231-070531)	+10,2	+11,1	+16,0
3 år (040531-070531)	+136,0	+143,7	+125,1
5 år (020531-070531)	+217,3	+178,9	+149,1
Sedan start (001031-070531)	+306,8	+118,6	+62,9
Genomsnittlig årsavkastning 24 mån	+35,2	+38,9	+35,4

Månadsavkastning¹, % (efter fast och prestationsbaserat arvode)

År	Jan	Feb	Mar	Apr	Maj	Jun	Jul	Aug	Sep	Okt	Nov	Dec
2007	+0,4	-2,3	+3,3	+5,9	+2,7							

Årsavkastning, %	Småbolag Select	Carnegie Small Cap Sweden Index	SIX Return Index
2006	+35,9 ¹ +35,9 ²	+33,8	+28,1
2005	+40,0 ¹ +40,0 ²	+44,0	+37,4
2004	+26,5 ¹ +26,5 ²	+19,7	+20,8
2003	+39,8 ¹ +46,8 ²	+42,2	+34,2
2002	-18,7 ¹ -18,7 ²	-25,1	-35,9
2001	+23,8 ¹ +23,8 ²	-14,8	-14,8

Risk

Sharpe kvot	2,8	2,4	2,2
Totalrisk, %	10,3	13,6	13,2
Tracking error, %	8,1	-	-

¹ Avkastning efter fast och prestationsbaserat arvode. För en investering gjord vid årets början.

² Avkastning efter fast och prestationsbaserat arvode. För en investering gjord vid fondens start. Vid negativ avkastning återförs tidigare upplupet prestationsbaserat arvode.

Sharpe kvot Ett mått på fondens avkastning med hänsyn till den totalrisk som fonden har haft under en period. Beräknas som kvoten mellan fondens avkastning minus den riskfria räntan och fondens totala risk (standardavvikelsen). Uppgiften baseras på månadsdata och avser de senaste 24 månaderna.

Totalrisk Anges som standardavvikelsen för variationerna i fondens eller index totala avkastning. Uppgiften baseras på månadsdata och avser de senaste 24 månaderna.

Tracking error Ett mått som beskriver hur fondens kursutveckling följer utvecklingen av jämförelseindex. Beräknas som standardavvikelsen för differensen i avkastning på fonden och ett jämförelseindex. Uppgiften baseras på månadsdata och avser de senaste 24 månaderna.

Lannebo Fonder AB

Postadress: Box 7854, 103 99 Stockholm, Besöksadress: Birger Jarlsgatan 15
 Tel: +46(0)8-5622 5200, Fax: +46(0)8-5622 5252, Tel Kundservice: +46(0)8-5622 5222
 E-post: info@lannebofonder.se, Internet: www.lannebofonder.se

Lannebo Småbolag Select

Maj 2007

Månadsrapport

Förvaltarkommentar

Lannebo Småbolag Select steg med 2,7 % under maj. Carnegies småbolagsindex steg under månaden med 3,5 %.

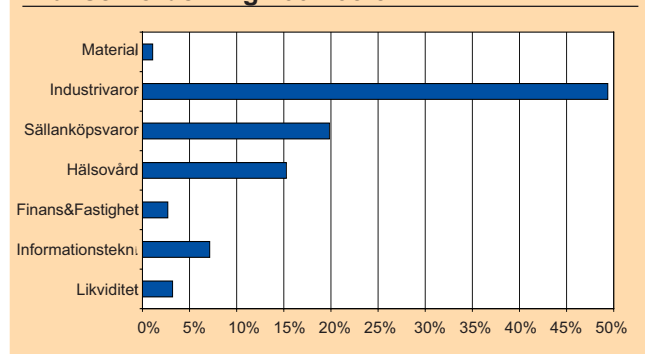
Börsen fortsätter sin oförtrutna väg mot nya höjder, understödd av lugnande statistik från USA och starka bolagsrapporter. Vi värderingsfokuserade som i höstas tvingades överge vår börs pessimism pga bolagens fantastiska utveckling börjar återigen känna viss tveksamhet efter det att börsen stigit 20 % det senaste halvåret. Vi har dock under månaden inte gjort några större förändringar i portföljen. Det är inte helt lätt att se vilka sektorer som skulle klara en svagare marknad bra. Vi håller oss dock fortsatt utanför fastigheter och råvaror.

Under månaden har vi nyinvesterat i klädbolaget Björn Borg som har ett par framgångsrika år bakom sig och förhoppningsvis ännu fler framför sig Vi har också ökat vårt innehav i Cardo.

Stora innehav

Värdepapper	Andel av förmögenhet (%)	
	31/5	30/4
Meda	12,8	13,8
Securitas	5,4	5,6
Husqvarna	5,1	6,1
Alfa Laval	5,0	4,9
Nibe	4,6	4,1

Branschfördelning 2007-05-31



Större förändringar

Köp netto
Björn Borg
Cardo

Försäljningar netto

Fakta

Strategi	Specialfond, småbolag, Norden	Fondbolag	Lannebo Fonder AB
Förvaltningsmål	God riskjusterad avkastning	Förvaltare	Peter Rönström
Startdatum	2000-10-31	Förvaringsinstitut	SEB
Andelskurs 070531, kr	1 300,76	Revisor	Deloitte
Fondförmögenhet 070531, mkr	2 332	Kursnotering	Månatligen (sista bankdagen)
Jämförelseindex	Carnegie Small Cap Sweden Index	Fast arvode	0,7%
Omsättningshastighet, ggr	0,3 (061231)	Prestationsbaserat arvode	20% på ev. överavkastning
Teckning/inlösen	Två resp. fem bankdagar före sista bankdagen i månaden		
Avkastningströskel	30 dagars STIBOR, månadsvis första bankdagen varje månad plus tre procentenheter, f.n. 6,47%		